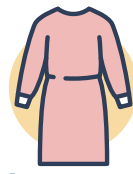


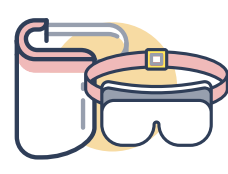
Thăm Người đang Cách Ly hoặc Cách Ly Kiểm Dịch Sử Dụng Thiết Bị Bảo Vệ Cá Nhân (PPE)



Áo choàng



Khẩu
trang N95



Kính bảo
vệ mắt



Găng tay

Trong Quá Trình Thăm

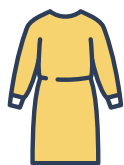
- Sử dụng **đúng cách Thiết Bị Bảo Vệ Cá Nhân** để tăng khả năng bảo vệ chống lại COVID-19.
- Kiểm tra với người chăm sóc của người thân quý vị để **được trợ giúp với Thiết Bị Bảo Vệ Cá Nhân**.
- Kiểm tra với nhà cung cấp dịch vụ chăm sóc sức khỏe của quý vị để đảm bảo rằng **việc sử dụng khẩu trang N95 là an toàn**. Khẩu trang N95 mang lại khả năng bảo vệ tốt hơn, tuy nhiên gây khó thở hơn.
- **Vệ sinh tay của quý vị** sau khi chạm vào mặt.

Trước Khi ĐI VÀO Phòng

1 Vệ sinh tay.



2 Mặc áo choàng.



3 Tháo đồ che mặt.



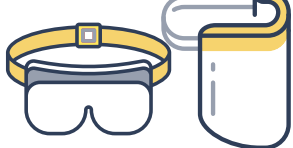
4 Vệ sinh tay.



5 Đeo khẩu trang N95.



6 Đeo kính bảo vệ mắt,
nếu có sẵn



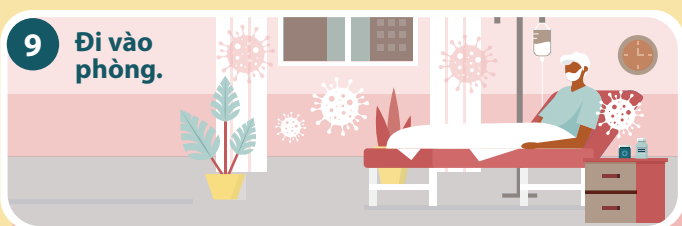
7 Vệ sinh tay.



8 Đeo găng tay.



9 Đi vào
phòng.



Trước Khi RA KHỎI Phòng

1 Cởi bỏ áo choàng và găng tay cùng một lúc.



2 Rời khỏi
phòng.

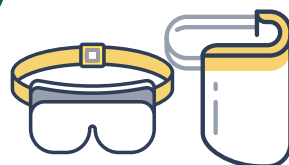


SAU KHI RỜI KHỎI PHÒNG

3 Vệ sinh tay.



4 Tháo kính bảo vệ mắt.



5 Tháo khẩu trang N95.



6 Vệ sinh tay.



7 Mang đồ che
mặt vào.

