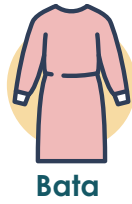


Visita a una persona en aislamiento o cuarentena

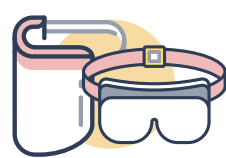
Uso del equipo de protección personal (EPP)



Bata



N95



Protección ocular



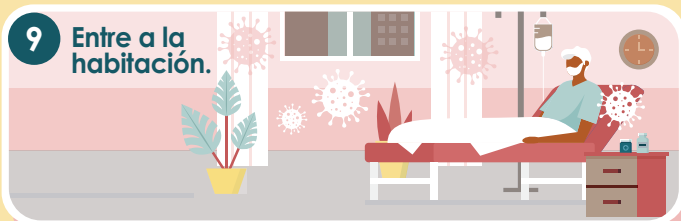
Guantes

Durante la visita

- Use el **EPP correctamente** para tener la mejor protección contra el COVID-19.
- Hable con el cuidador de su ser querido si necesita **ayuda con el EPP**.
- Consulte a su proveedor de atención médica para confirmar **que sea seguro usar el N95**. El N95 brinda una mayor protección, pero dificulta la respiración.
- **Desinfectese las manos** después de tocarse la cara.

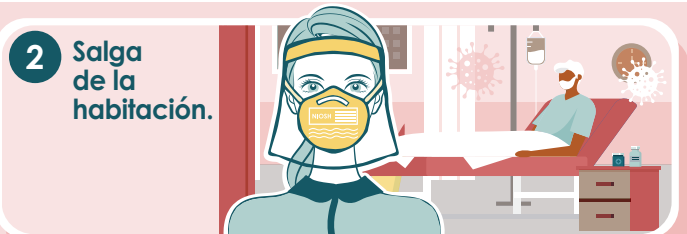
Antes de ENTRAR a la habitación

- 1 Desinfectese las manos.
- 2 Póngase la bata.
- 3 Quítese el tapabocas.
- 4 Desinfectese las manos.
- 5 Póngase el N95.
- 6 Póngase el elemento de protección ocular (si hay alguno).
- 7 Desinfectese las manos.
- 8 Póngase los guantes.



Antes de SALIR de la habitación

- 1 Quítese la bata y los guantes justo antes de salir.



DESPUÉS DE SALIR DE LA HABITACIÓN

- 3 Desinfectese las manos.
- 4 Quítese el elemento de protección ocular.
- 5 Quítese el N95.
- 6 Desinfectese las manos.
- 7 Póngase el tapabocas.