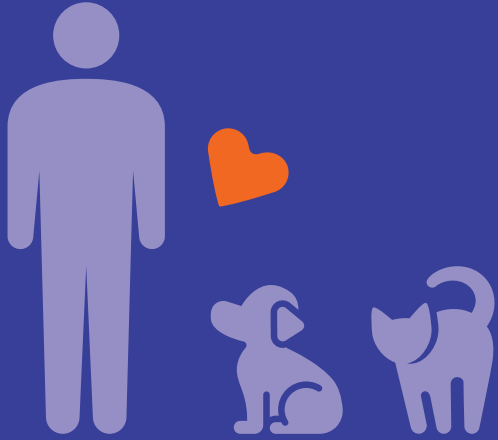


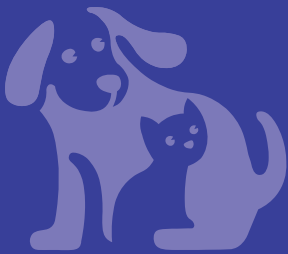
COVID-19 (冠状病毒)

我的宠物是否会传播冠状病毒？



没有证据表明人类会因宠物而感染冠状病毒。

建议您在触碰宠物、宠物食品、粪便或其他用品后洗手。



如果您对宠物健康有疑问，请致电您的兽医。

只讲事实

coronavirus.wa.gov